

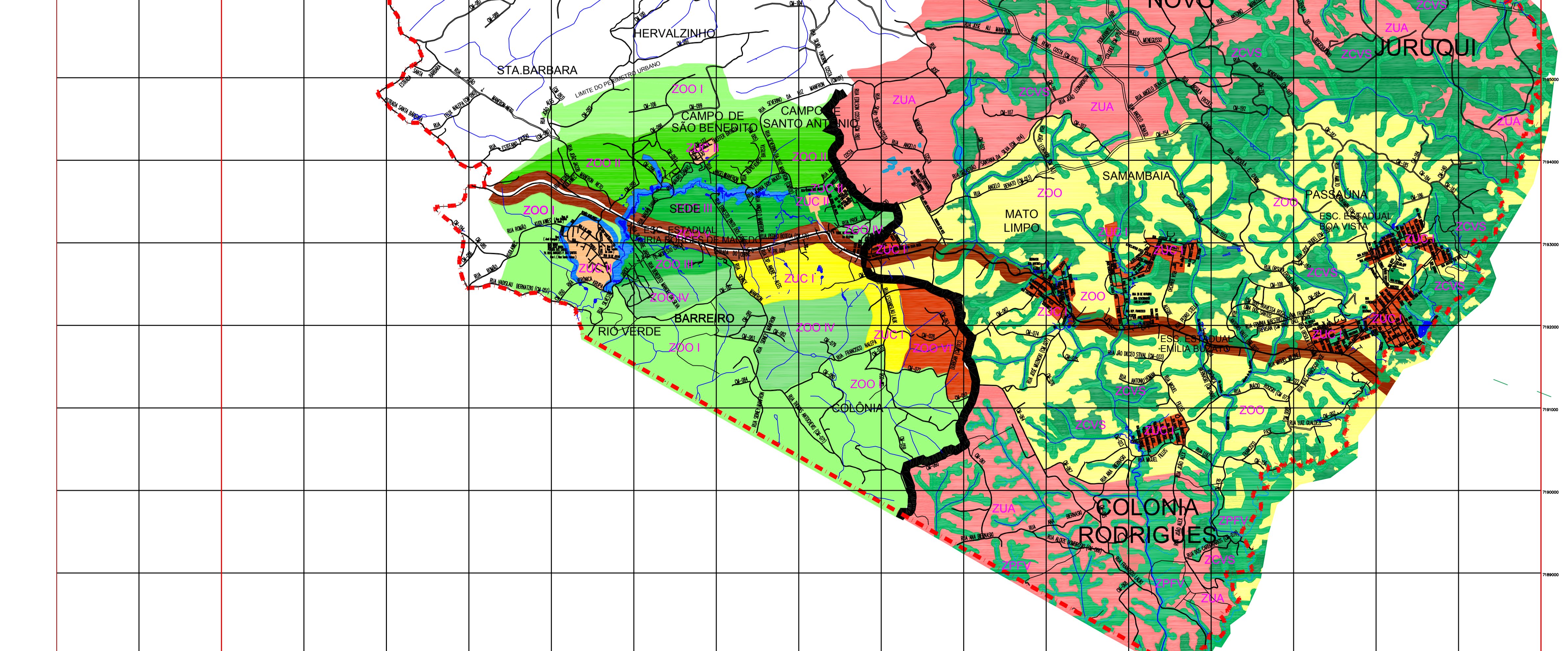
ZONA DE OCUPAÇÃO ORIENTADA I Fração média 20.000 m ² / Lote mínimo 10.000m ²	
ZONA DE OCUPAÇÃO ORIENTADA II Lote mínimo 5.000m ²	
ZONA DE OCUPAÇÃO ORIENTADA III Lote mínimo 2.000m ²	
ZONA DE OCUPAÇÃO ORIENTADA IV Fração Média 1.000m ² , lote mínimo 600m ²	
ZONA DE OCUPAÇÃO ORIENTADA V Lote mínimo 2.000m ²	
ZONA DE OCUPAÇÃO ORIENTADA VI Lote mínimo 5.000m ²	
ZONA DE URBANIZAÇÃO CONSOLIDADA I Lote mínimo 420m ²	
ZONA DE URBANIZAÇÃO CONSOLIDADA II Lote mínimo 360 m ²	
ZONA DE RESTRIÇÃO A OCUPAÇÃO	

APA PASSAÚNA
Zonamento Ecológico-Econômico 01

Coordenadas: UTM
Escala: 1:50.000
Data: 2010

Elaborado por: SEDUA
Revisão: SEDUA
Aprovação: SEDUA

ZUC I - Zona de Utilização Consolidada I	SEVS - Setor Especial de Vias Setoriais	ZREP - Zona de Reserva
ZUC II - Zona de Utilização Consolidada II	SEVC - Setor Especial de Vias Coletivas	ZPPE - Zona de Proteção da Reserva de Várzea
ZUC III - Zona de Utilização Consolidada III	CICS - Corredor Especial de Indústria, Comércio e Serviços - PPI - CIO	ZPVS - Zona de Preservação de Várzea de Várzea
ZUC IV - Zona de Utilização Consolidada IV	CUE - Corredor de Uso Especial - PPI - ZTT	ZCIV - Zona de Conservação da Várzea de Várzea
ZUC V - Zona de Utilização Consolidada V	CEUT - Corredor Especial de Uso Turístico - PPI - SOT	ZPAR - Zona de Parques
ZUC VI - Zona de Utilização Consolidada VI	ZRA - Zona de Recuperação Ambiental	
ZUC VII - Zona de Utilização Consolidada VII		
ZUC VIII - Zona de Utilização Consolidada VIII		
ZUC IX - Zona de Utilização Consolidada IX		
ZUC X - Zona de Utilização Consolidada X		
ZUC XI - Zona de Utilização Consolidada XI		
ZUC XII - Zona de Utilização Consolidada XII		
ZUC XIII - Zona de Utilização Consolidada XIII		
ZUC XIV - Zona de Utilização Consolidada XIV		
ZUC XV - Zona de Utilização Consolidada XV		
ZUC XVI - Zona de Utilização Consolidada XVI		
ZUC XVII - Zona de Utilização Consolidada XVII		
ZUC XVIII - Zona de Utilização Consolidada XVIII		
ZUC XIX - Zona de Utilização Consolidada XIX		
ZUC XX - Zona de Utilização Consolidada XX		
ZUC XXI - Zona de Utilização Consolidada XXI		
ZUC XXII - Zona de Utilização Consolidada XXII		
ZUC XXIII - Zona de Utilização Consolidada XXIII		
ZUC XXIV - Zona de Utilização Consolidada XXIV		
ZUC XXV - Zona de Utilização Consolidada XXV		
ZUC XXVI - Zona de Utilização Consolidada XXVI		
ZUC XXVII - Zona de Utilização Consolidada XXVII		
ZUC XXVIII - Zona de Utilização Consolidada XXVIII		
ZUC XXIX - Zona de Utilização Consolidada XXIX		
ZUC XXX - Zona de Utilização Consolidada XXX		



LEGENDA

VIAS	VALOR MALHA DE COORDENADAS (UTM)	ORIENTAÇÃO	ESCALA GRÁFICA
HIDROGRAFIA	DIVISA DE MUNICÍPIO		
MALHA DE COORDENADAS (UTM)	CM-056 NOME DE LOGRADOURO		

ESCALA APROXIMADA - 1:20.000

**MAPA PRELIMINAR DE ARRUAAMENTO - ÁREA URBANA E RURAL
MUNICÍPIO DE CAMPO MAGRO**